


«СОГЛАСОВАНО»

Исполняющий обязанности
начальника управления
образования и молодежной
политики администрации
Нижневартовского района


О.В. Елфимова
« » 2022 год

МП

«СОГЛАСОВАНО»

Начальник ОГИБДД МОМВД
России «Нижневартовский»
Майор полиции


Андрюшко В.Н.
« » 2022г.

М.П.

УТВЕРЖДАЮ

Директор Муниципального
бюджетного общеобразовательного
учреждения «Излучинская
общеобразовательная средняя
школа №1 с углубленным
изучением отдельных предметов»


А.Е. Задорожный
« » 2022г.



ПАСПОРТ

дорожной безопасности образовательной организации

МБОУ «Излучинская ОСШУИОП №1»

ул. Школьная, 5, пгт. Излучинск

(наименование образовательной организации)

2022 год

Общие сведения

Муниципальное бюджетное общеобразовательное учреждение
«Излучинская общеобразовательная средняя школа № 1 с углубленным
изучением отдельных предметов».

(По точное наименование образовательной организации)

Тип образовательной организации общеобразовательный

Юридический адрес: ул. Школьная, 5, пгт. Излучинск, Нижневартовский
район, Ханты-Мансийский автономный округ-Югра, Тюменская область,
628634

Фактический адрес: ул. Школьная, 5, пгт. Излучинск, Нижневартовский
район, Ханты-Мансийский автономный округ-Югра, Тюменская область,
628634

Руководители образовательной организации:

Директор Задорожный Александр Евгеньевич (3466) 28-63-81
(фамилия, имя, отчество) (телефон)

Заместитель директора
по учебной работе Зубан Светлана Ивановна (3466) 28-25-25
(фамилия, имя, отчество) (телефон)
по учебной работе Скубриева Светлана Владимировна (3466) 28-25-25
(фамилия, имя, отчество) (телефон)
по учебной работе Семенова Наталья Петровна (3466) 21-31-55
(фамилия, имя, отчество) (телефон)

Заместитель директора по воспитательной
работе Большакова Наталья Анатольевна (3466) 28-25-25
(фамилия, имя, отчество) (телефон)

Заместитель директора по
безопасности Басыров Ильнур Миннихметович (3466) 28-25-25
(фамилия, имя, отчество) (телефон)

Ответственный работник
муниципального органа
образования

Начальник отдела ресурсного обеспечения
и комплексной безопасности управления
образования и молодежной политики
администрации Нижневартовского района,
Шестакова Олеся Валерияновна, тел.49-47-79

Ответственный от
Госавтоинспекции

Инспектор по пропаганде БДД ОГИБДД
МОМВД России «Нижневартовский»
Билецкая Венера Раильевна, тел. 49-58-62

Ответственные работники
за мероприятия по профилактике
детского травматизма

Заместитель директора по безопасности Басыров Ильнур Миннихметович

(должность)

(фамилия, имя, отчество)

(3466) 28-25-25

(телефон)

Руководитель или ответственный
работник дорожно-эксплуатационной
организации, осуществляющей
содержание улично-дорожной
сети (УДС)*

ООО «ЮСТК» Гамаюнова Ирина Игоревна
ООО «Садко» Мырза В.В. (3466) 56-61-43

Руководитель или ответственный
работник дорожно-эксплуатационной
организации, осуществляющей
содержание технических средств
организации дорожного
движения (ТСОДД)*

ООО «ЮСТК» Гамаюнова Ирина Игоревна
ООО «Садко» Мырза В.В. (3466) 56-61-43

Количество обучающихся 885

Наличие уголка по БДД имеется, возле расписания, учебные кабинеты

(если имеется, указать место расположения)

Наличие класса по БДД имеется, кабинет №116 (I этаж школы)

(если имеется, указать место расположения)

Наличие автогородка (площадки) по БДД нет

Наличие автобуса в образовательной организации

имеется

(при наличии автобуса)

Владелец автобуса МБОУ «Излучинская ОСШУИОП №1»

(ОО, муниципальное образование и др.)

* Дорожно-эксплуатационные организации, осуществляющие содержание УДС и ТСОДД, несут ответственность в соответствии с законодательством Российской Федерации (Федеральный закон «О безопасности дорожного движения» от 10 декабря 1995 г. № 196-ФЗ, Кодекс Российской Федерации об административных правонарушениях, Гражданский кодекс Российской Федерации)

Время занятий в образовательной организации:

1-ая смена: 08 час. 00 мин. – 15 час. 00 мин. (период)

внеклассные занятия: 15 час. 00 мин. – 19 час. 00 мин. (период)

Телефоны оперативных служб:

(3466) 41-13-34 Единая дежурно-диспетчерская служба Нижневартовского района

(3466)28-29-30; (3466)28-65-99 Отделение скорой медицинской помощи по пгт. Излучинску

(3466)28-39-31 Филиал бюджетного учреждения Ханты-Мансийского автономного округа-Югры «Центроспас-Югория» по Нижневартовскому району

(3466)28-39-89 Казенное учреждение Ханты-Мансийского автономного округа Югры «Центроспас-Югория» зональный поисково-спасательный отряд

(3466) 49-56-02; (3466) 44-74-04 ОМВД РФ по Нижневартовскому району

(3466) 28-22-25; (3466) 28-38-58 ОАО «Излучинское многопрофильное коммунальное хозяйство»

(3466)21-20-32; (3466)21-20-12 ОАО «Северсвязь»

Содержание

I. План-схемы образовательной организации (сокращение – ОО).

1. Район расположения образовательной организации, пути движения транспортных средств и детей (обучающихся).
2. Организация дорожного движения в непосредственной близости от образовательной организации с размещением соответствующих технических средств организации дорожного движения, маршруты движения детей и расположение парковочных мест.
3. Маршруты движения организованных групп детей от образовательной организации к стадиону, парку или спортивно-оздоровительному комплексу.
4. Пути движения транспортных средств к местам разгрузки/погрузки и рекомендуемые безопасные пути передвижения детей по территории образовательной организации.

II. Информация об обеспечении безопасности перевозок детей специальным транспортным средством (автобусом).

1. Общие сведения.
2. Маршрут движения автобуса образовательной организации.
3. Безопасное расположение остановки автобуса у образовательной организации.

III. Приложения.

План-схема пути движения транспортных средств и детей при проведении дорожных ремонтно-строительных работ вблизи образовательной организации.

I. План-схемы образовательной организации

1. Район расположения образовательной организации, пути движения транспортных средств и детей (обучающихся)



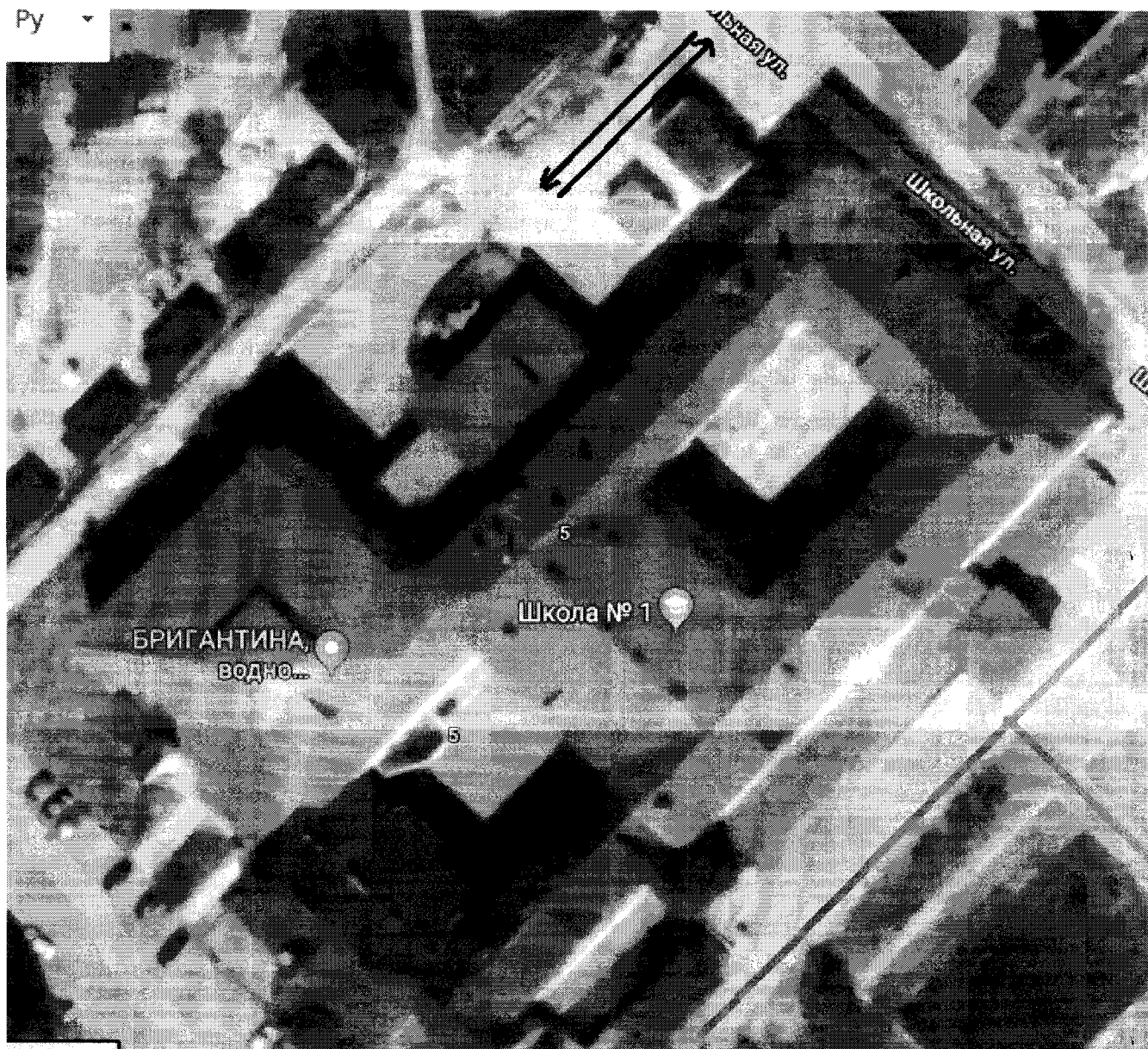
2. Схема организации дорожного движения в непосредственной близости от образовательной организации с размещением соответствующих технических средств организации дорожного движения, маршрутов движения детей и расположения парковочных мест



3. Маршруты движения организованных групп детей от образовательной организации к стадиону, парку или спортивно-оздоровительному комплексу



4. Пути движения транспортных средств к местам разгрузки/погрузки и рекомендуемые безопасные пути передвижения детей по территории образовательной организации



- въезд/выезд грузовых транспортных средств



- движение детей по территории образовательной организации



- место разгрузки/погрузки

II. Информация об обеспечении безопасности перевозок детей специальным транспортным средством (автобусом).

1. Общие сведения

Марка Газ

Модель 322121 автобус специальный для перевозки детей

Государственный регистрационный знак М343ВВ 186

Год выпуска 2014 г. Количество мест в автобусе 11

Соответствие конструкции требованиям, предъявляемым к школьным автобусам Соответствует

1.2. Сведения о водителе(ях) автобуса(сов)

Фамилия, имя, отчество	Дата принятия на работу	Стаж вождения ТС категории D	Дата предстоящего медицинского осмотра	Период проведения стажировки	Сроки повышение квалификации	Допущенные нарушения ПДД
Оларь Евгений Иванович	25.10.2020	38 л.	Март 2023	-	-	-

1.3. Организационно-техническое обеспечение

1) Лицо, ответственное, за обеспечение безопасности дорожного движения): Басыров Ильнур Миннихметович

(Ф.И.О.)

назначено 07.08.2020 №218

(дата)

прошло аттестацию 11.12.2019

(дата)

2) Организация проведения предрейсового медицинского осмотра водителя:

осуществляет Муниципальное бюджетное учреждение «Центральная районная больница муниципального образования Нижневартовский район» на основании договора от 01.01.2022г. № 07-м/22, действительного от 01.01.2022 до 31.12.2022 г.

3) Организация проведения пред рейсового технического осмотра транспортного средства:

осуществляет ООО «Лидер-Авто»

(Ф.И.О. специалиста)

на основании договора №001/22 от 10.01.2022г., действительного от 10.01.2022 до 31.12.2022г.

4) Дата очередного технического осмотра 11.02.2023 г.

5) Место стоянки автобуса в нерабочее время Гараж МБОУ «Излучинская ОСШУИОП №1»

меры, исключающие несанкционированное использование сдача и приемка ключей, с фиксированием в журнале учета выдачи ключей

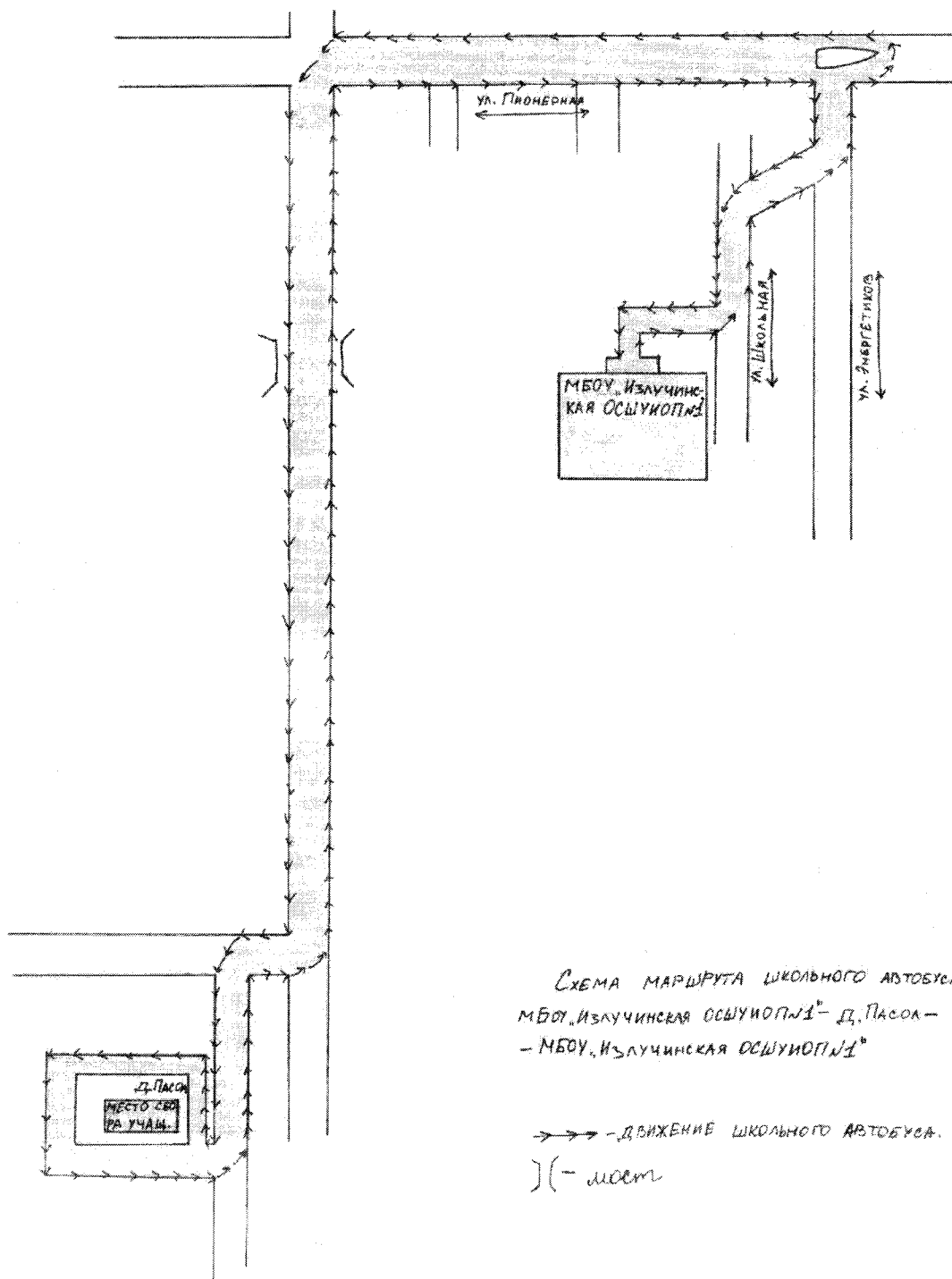
1.4. Сведения о владельце автобуса

Юридический адрес владельца: ул. Школьная, 5, пгт. Излучинск, Нижневартовский район, Ханты-Мансийский автономный округ-Югра, Тюменская область, 628634

Фактический адрес владельца: ул. Школьная, 5, пгт. Излучинск, Нижневартовский район, Ханты-Мансийский автономный округ-Югра, Тюменская область, 628634

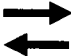
Телефон ответственного лица (3466) 28-25-25


2. Маршрут движения автобуса образовательной организации



1. Безопасное расположение остановки автобуса у образовательной организации

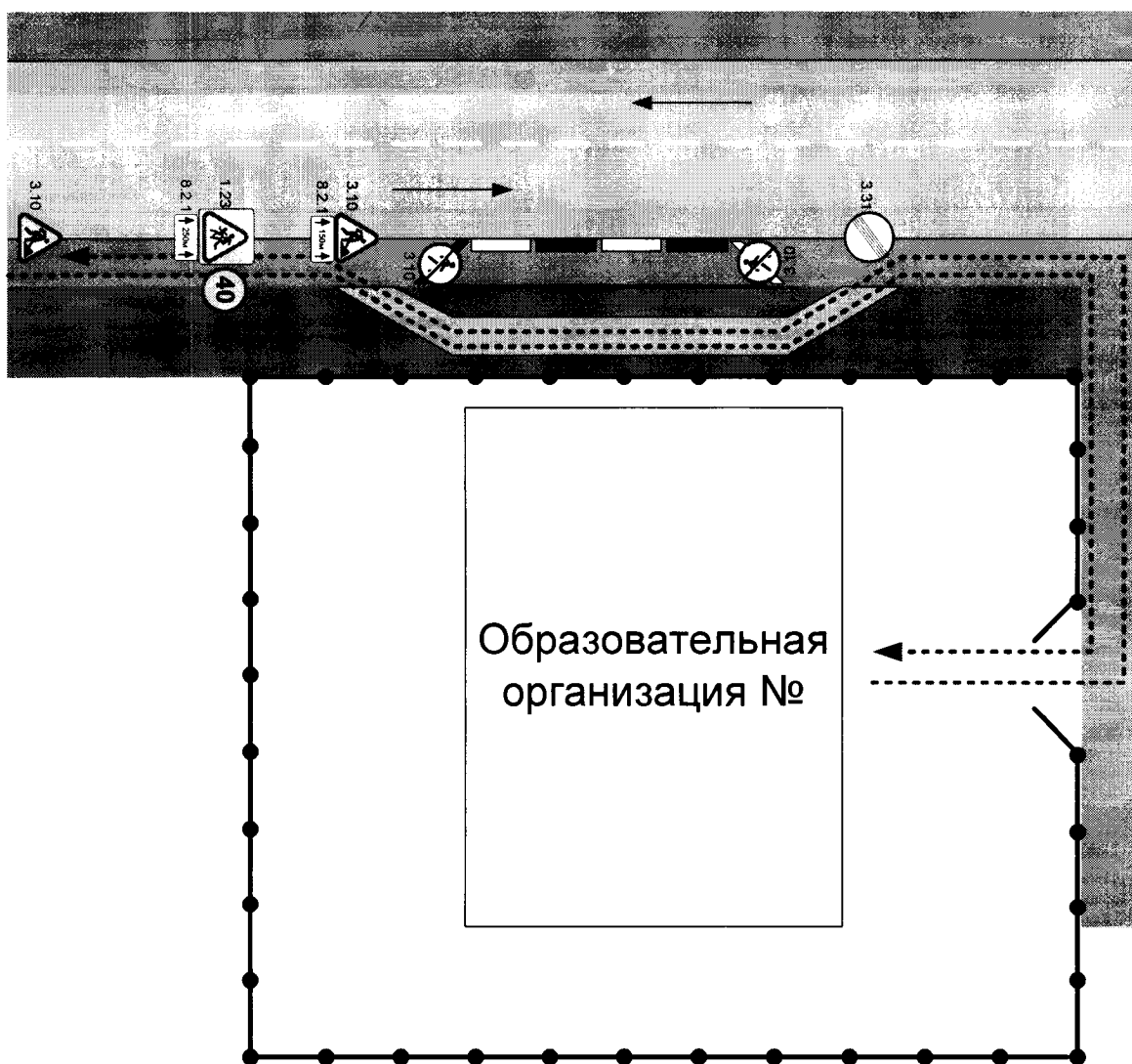



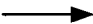

 - движение автобуса

 - место посадки высадки

Приложение

План-схема пути движения транспортных средств и детей при проведении дорожных ремонтно-строительных работ вблизи образовательной организации



-  - временная пешеходная дорожка
-  - направление движения транспортного потока
-  - рекомендуемое направление движения пешеходного потока